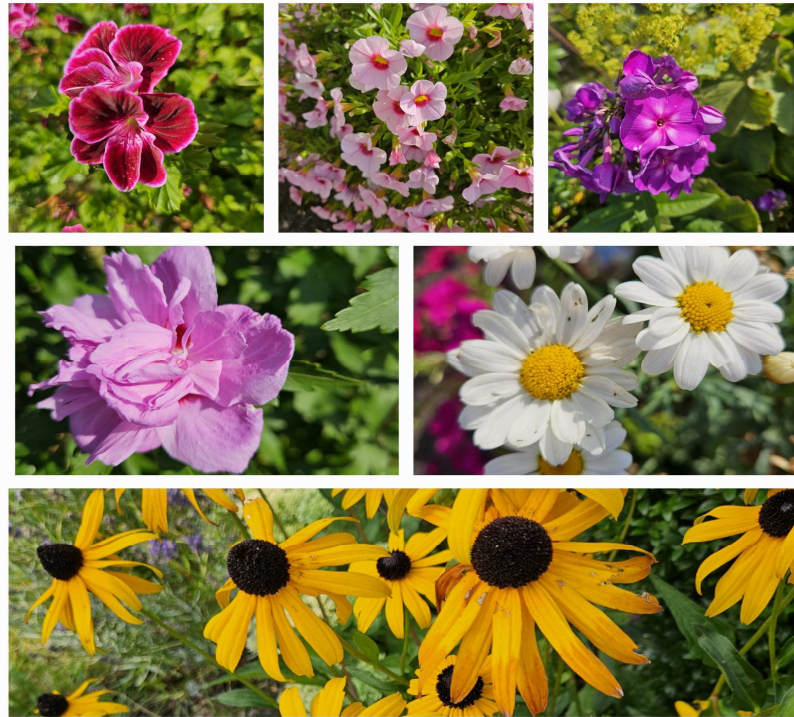


IT-Cafe Nortorfer Land



Senioren Nortorfer Land

Einführung in die einfache Fotobearbeitung

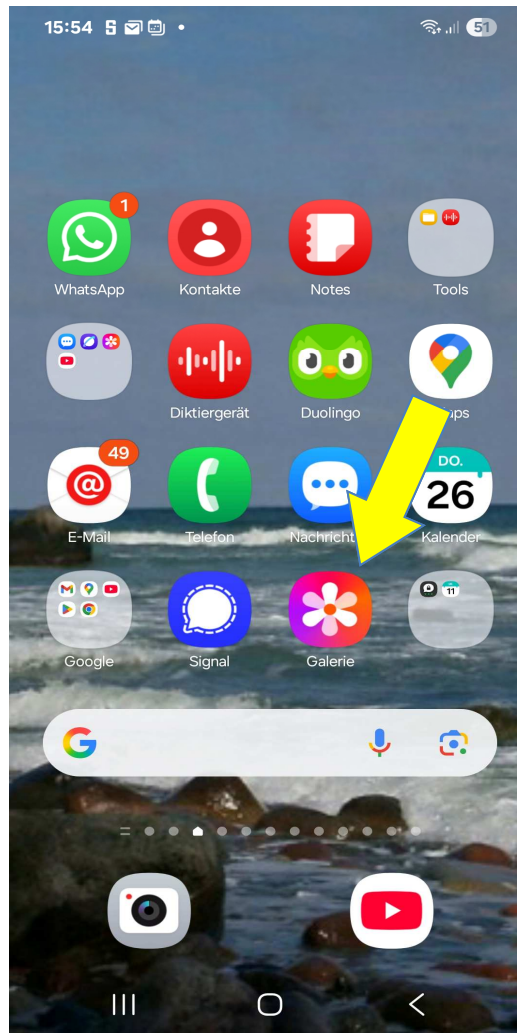


mit dem Android-Smartphone

Was kommt?

- Fotos auf dem Handy finden
- Fotos bearbeiten: zuschneiden und ausrichten
- Filter anwenden
- Fotos speichern ohne Originalverlust
- Fotos verschicken

Wo finde ich meine Fotos?



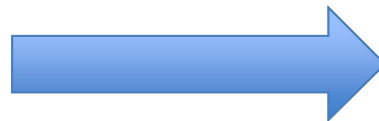
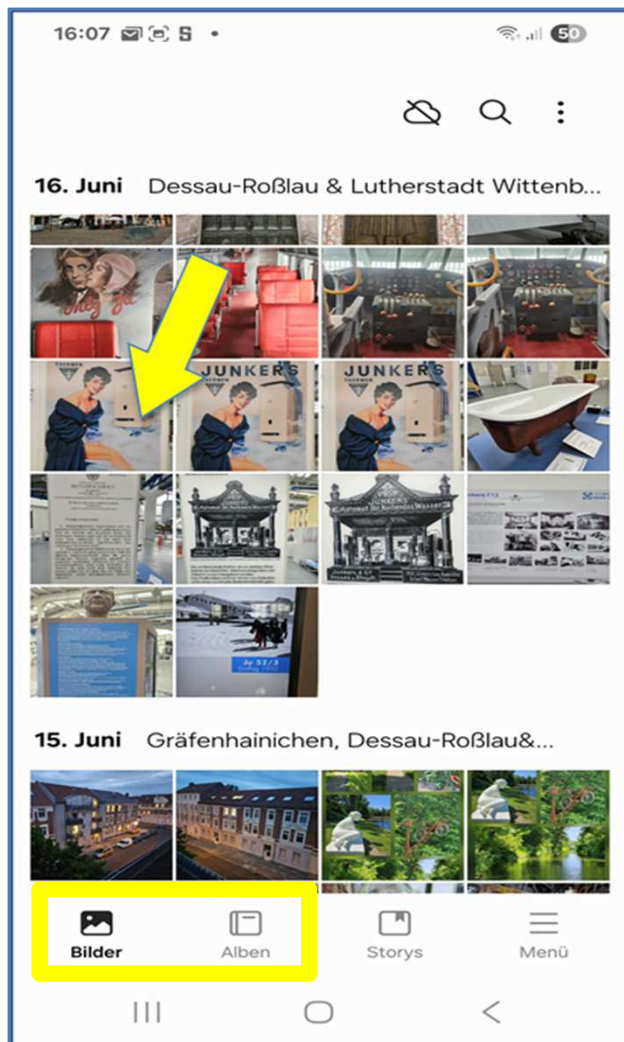
Samsung



Google

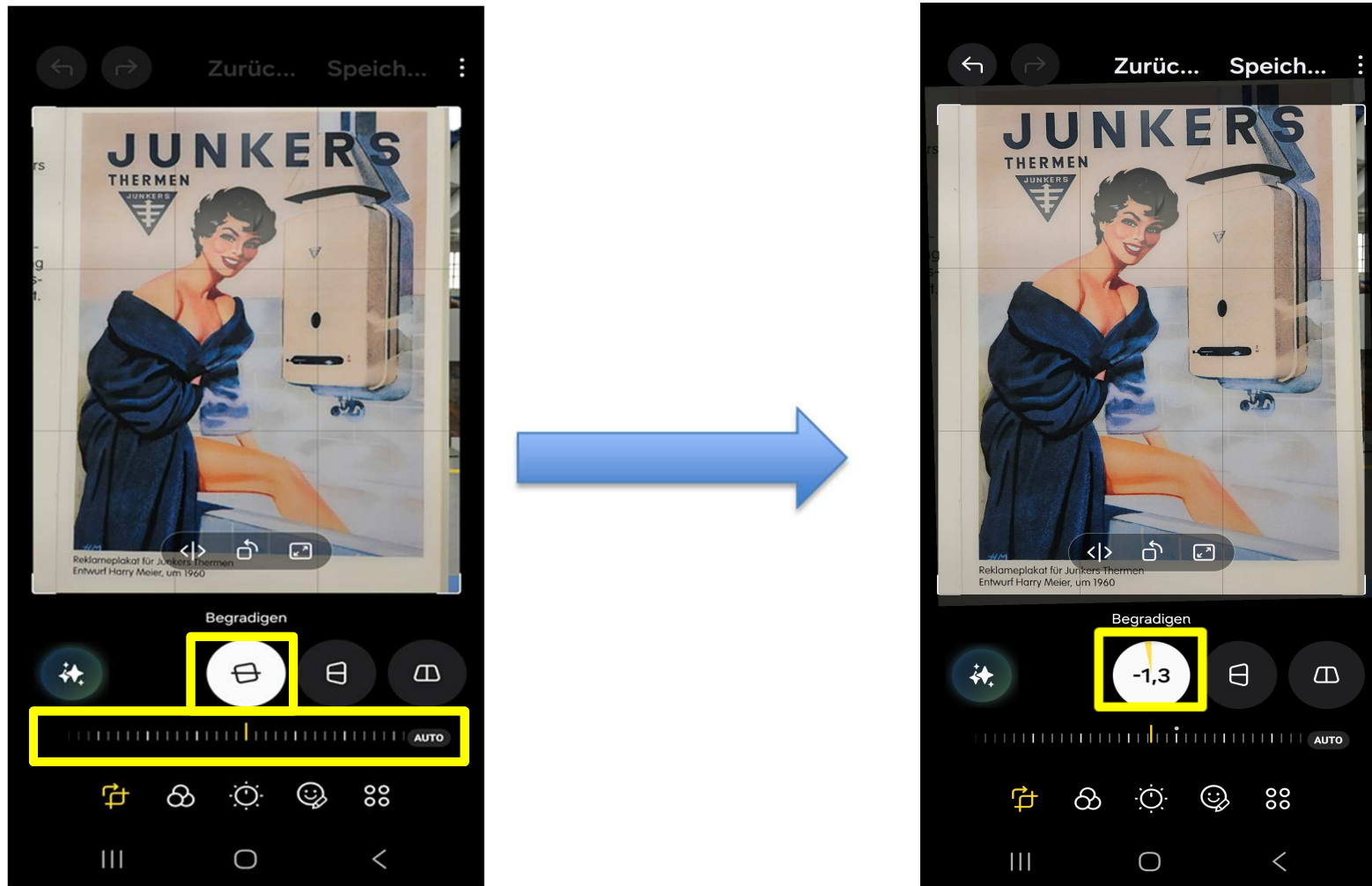
Tippt auf das Symbol 'Galerie' oder 'Fotos' auf eurem Smartphone.
Das ist das Symbol, mit dem ihr alle eure Bilder sehen könnt.

Foto öffnen



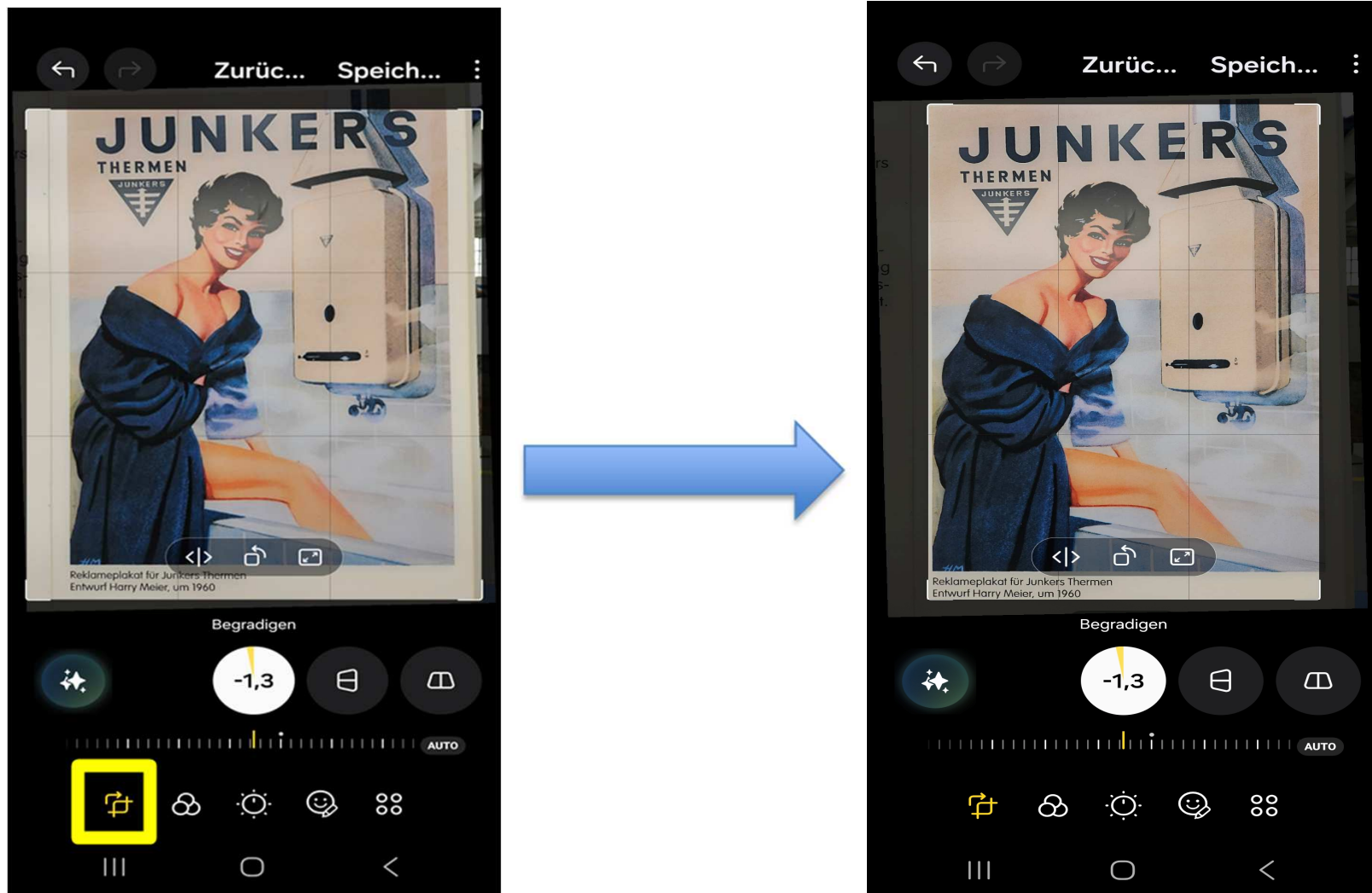
Tippt auf das gewünschte Foto, um es zu öffnen. Tippt dann auf das „Bearbeiten“-Symbol.

Foto ausrichten



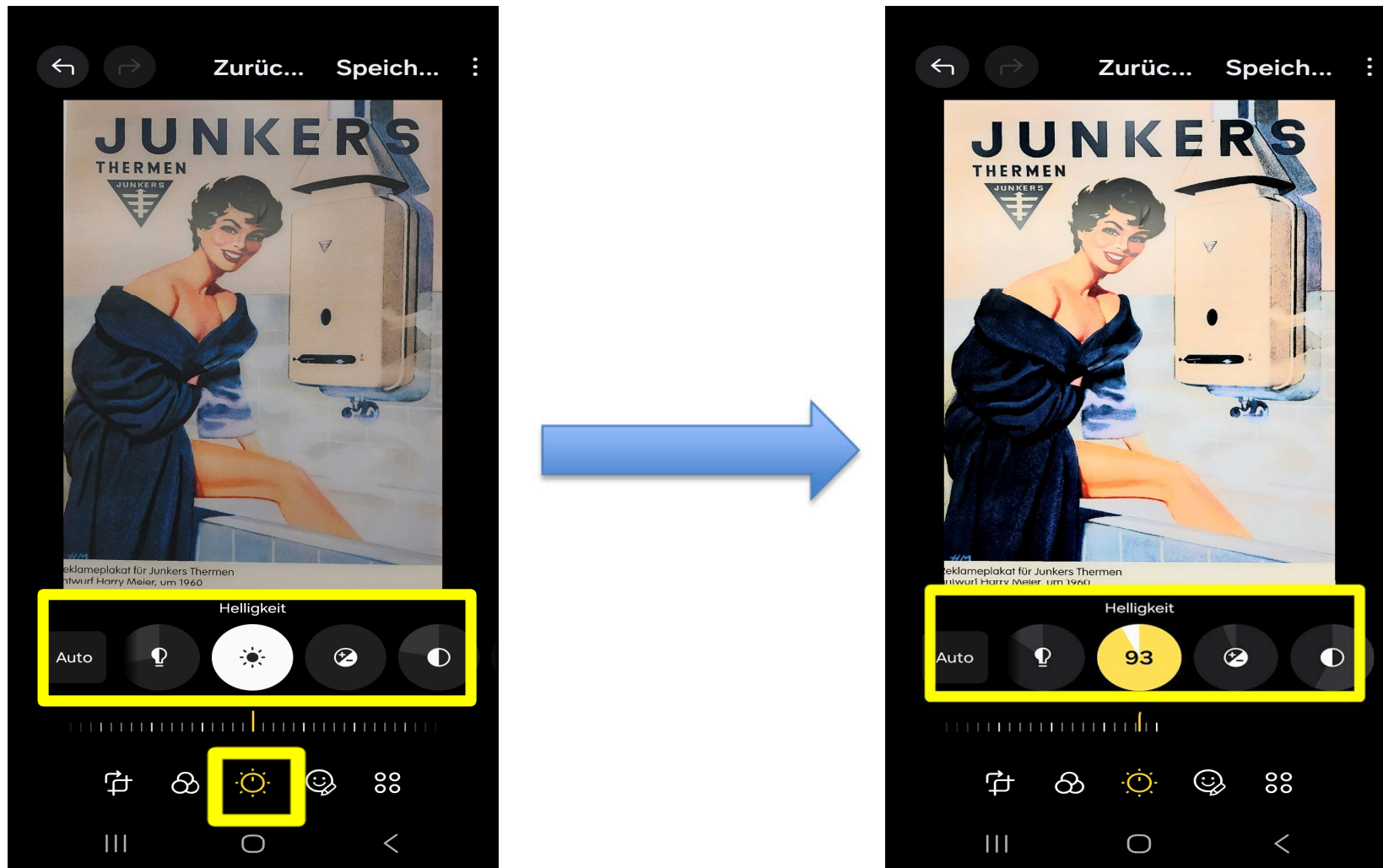
Schiefe Fotos könnt ihr gerade rücken. Im Bearbeiten-Menü findet ihr die Funktion "Begradigen" oder "Drehen".

Foto zuschneiden



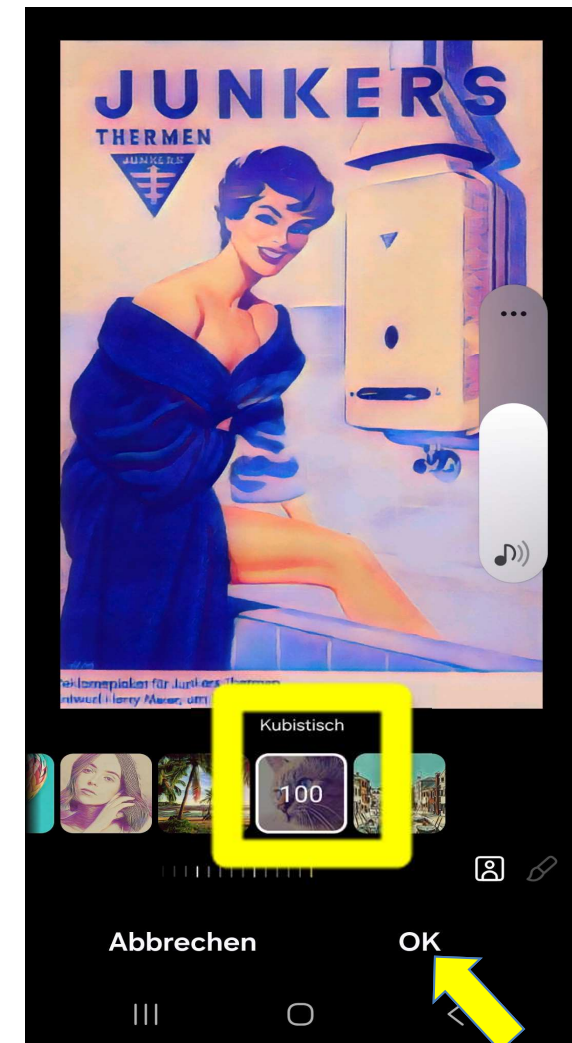
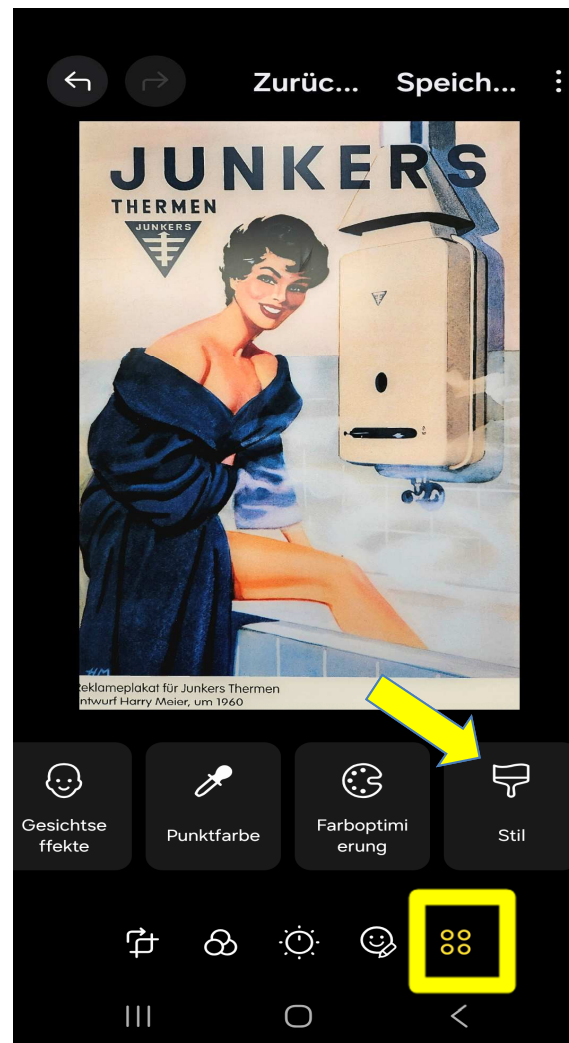
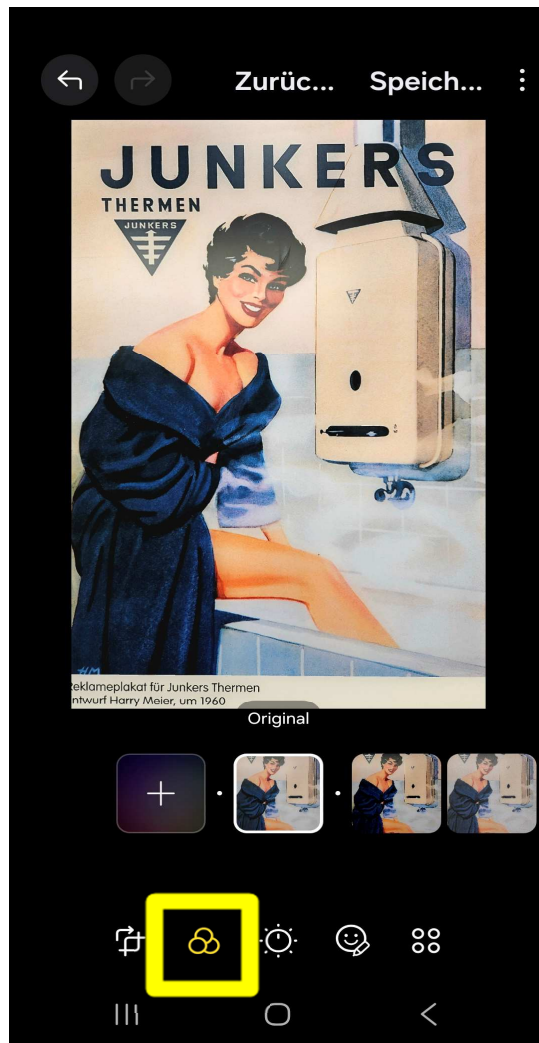
Unerwünschte Bildteile könnt ihr abschneiden.
Wählt das Symbol 'Zuschneiden'.

Helligkeit und Kontrast anpassen



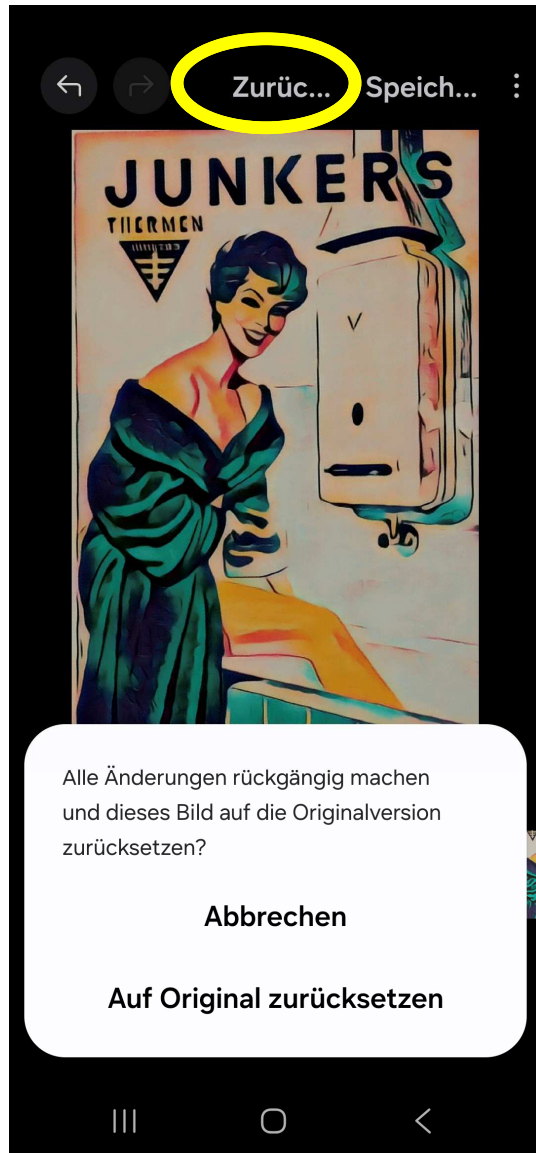
Tippt auf das Lampensymbol, und verändert Helligkeit und Kontrast mit dem Regler, um das Bild schöner zu machen.

Filter verwenden

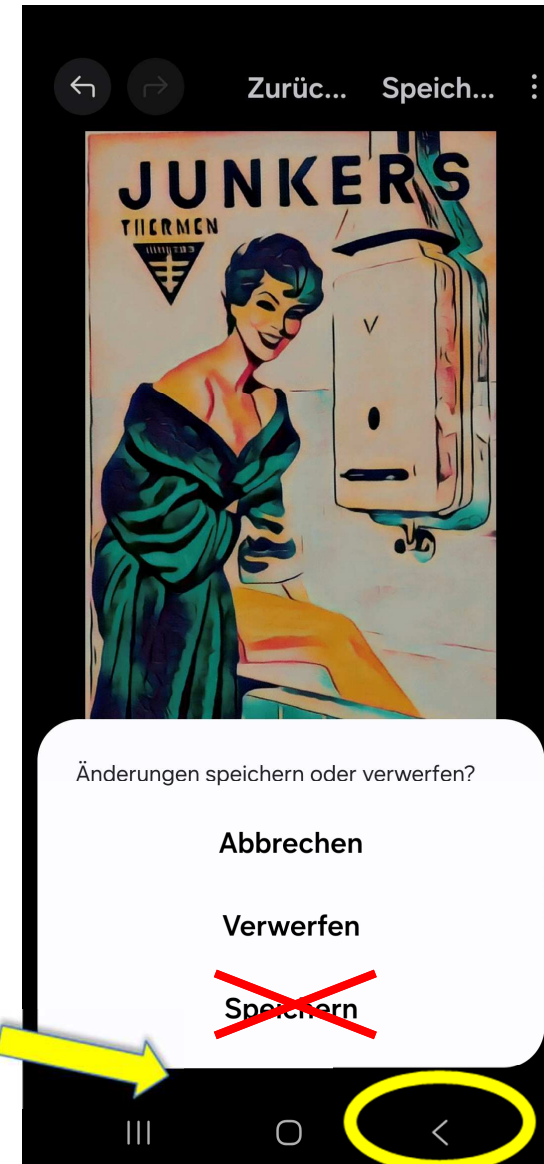


Probiert verschiedene Möglichkeiten aus, um dem Foto einen neuen Stil zu geben. Drückt dann „ok“.

Alle Bearbeitungen zwischendurch wieder verwerfen?

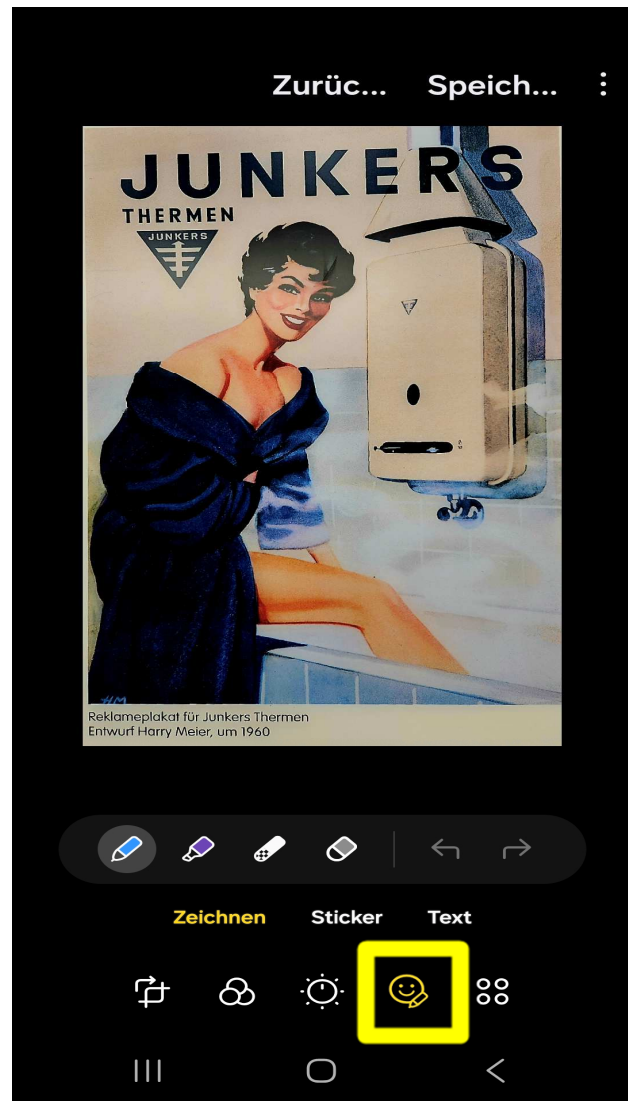


das
geht so...



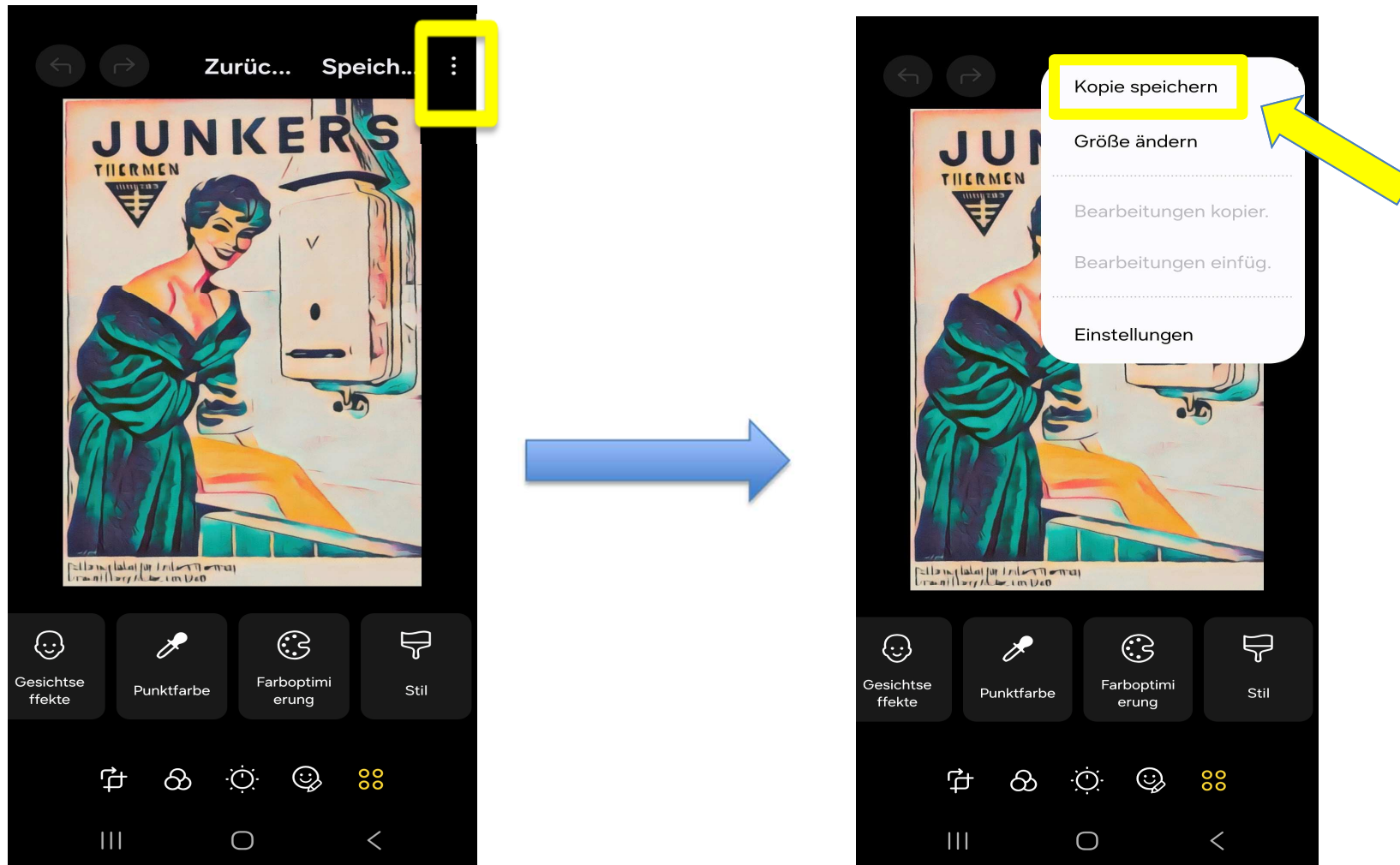
...oder so

Text oder Emojis einfügen



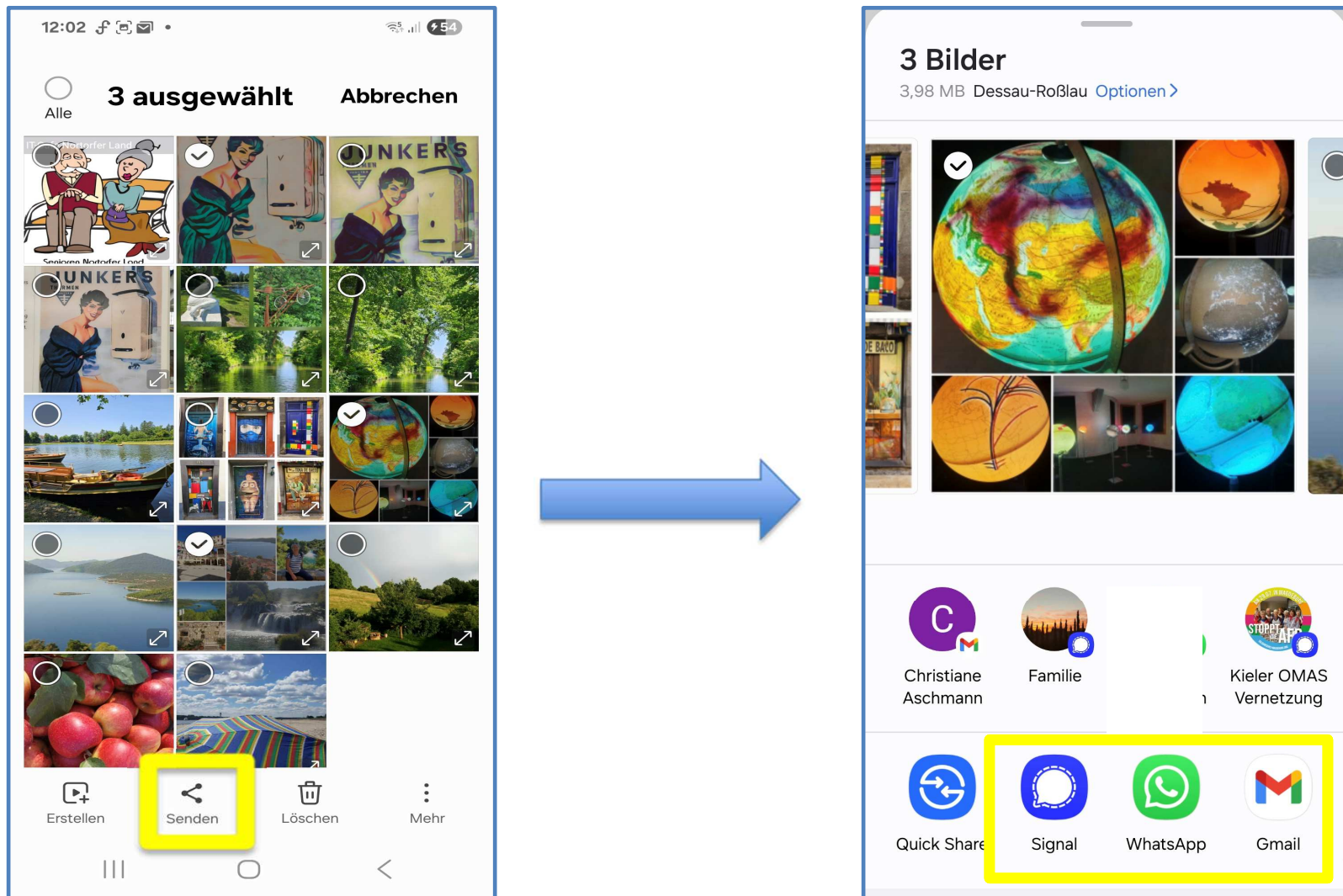
Über das „Emoji“-Symbol könnt ihr Texte oder Emojis hinzufügen.

Foto speichern



Um das Originalbild zu erhalten, sollte das bearbeitete Bild als Kopie gespeichert werden. Tippt dazu auf die 3 Punkte ganz oben rechts. Es öffnet sich ein sogen. „Kontextmenü“.

Fotos verschicken



Ihr könnt Fotos zum Verschicken (oder Löschen) auswählen, indem ihr länger ein Bild antippt. Tippt dann auf das „Senden“-Symbol.
Wählt anschließend eine Messenger- oder eine Mail-App aus.

Ein paar Tipps



- Wählt zum Üben zunächst ein Foto aus, das Euch nicht so wichtig ist.
- Probiert ruhig alles mal aus, um mit den Möglichkeiten vertraut zu werden.
- Alle Bildbearbeitungen können durch „Verwerfen“ oder „auf Original zurücksetzen“ abgebrochen werden.
- Wollt ihr euer Werk speichern, achtet darauf, das Bild als „Kopie“ zu speichern.